



SOCIETA' ITALIANA DI PSICHIATRIA

Affiliated to World Psychiatric Association –Sezione Siciliana



MODALITÀ DI PARTECIPAZIONE :

Il corso è a numero chiuso ed è riservato a 60 iscritti tra medici e psicologi. L'iscrizione è gratuita ma obbligatoria fino ad esaurimento posti e comprende la partecipazione ai lavori scientifici, coffee break, lunch e attestato di partecipazione.

È necessario compilare la scheda di iscrizione in ogni sua parte ed inviarla via mail o fax alla Segreteria Organizzativa entro il 14 Ottobre 2013.

ECM – EVENTO RES. N. 69679

Tale evento è stato inserito direttamente come evento definitivo nel sito A.Ge.Nas ed ha ottenuto n. 6 crediti formativi.

L'evento è stato accreditato per le seguenti professioni:
Psichiatra, Neuropsichiatra infantile, Neurologo, Psicologo

SEDE:

A.O.U. Policlinico - Vittorio Emanuele
Aula Multimediale "A. Mazzeo"
Via Plebiscito, 628 - Catania

SEGRETERIA ORGANIZZATIVA E PROVIDER ECM N. 1642

STUDIO
EXEDRA

Corso delle Provincie, 38 95127 Catania

Tel. 095 374729 – Fax 095 385021 e-mail: info@studioexedra.it

CON IL CONTRIBUTO NON CONDIZIONANTE DI

AstraZeneca 

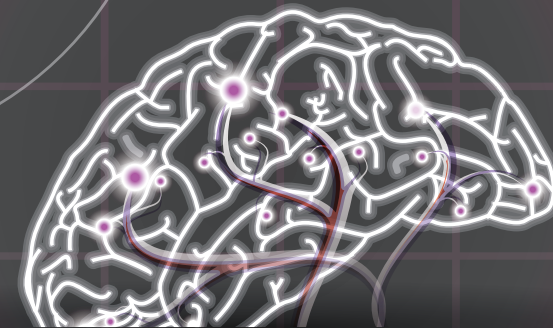
 **Otsuka**
Otsuka-people creating new products for better health worldwide

GEFARMA Italia

EVENTO S.I.P. REGIONALE

CATANIA - 18 OTTOBRE 2013

A.O.U. Policlinico - Vittorio Emanuele
Aula Multimediale "A. Mazzeo"



TRAUMA & PSICOPATOLOGIA: LIFE EVENTS E RISCHIO DI MALATTIA



**TRAUMA & PSICOPATOLOGIA:
LIFE EVENTS E RISCHIO DI MALATTIA**

CATANIA - 18 OTTOBRE 2013
A.O.U. Policlinico - Vittorio Emanuele
Aula Multimediale "A. Mazzeo"

08.30 – 09.00

Registrazione partecipanti

09.00 – 09.30

Saluto Autorità

I SESSIONE

Moderatori: *L. Gandolfo – A. Francomano*

09.30 – 10.30

Il trauma: evento trigger in psichiatria: dai disturbi dell'umore alla schizofrenia

M. Casacchia

10.30 – 11.30

Lutto & depressione: nuovo inquadramento nosografico nel DSM V

E. Aguglia

11.30 – 12.00

Coffee break

Discussant: *F. Chimenz*

12.00 – 13.00

Il concetto di trauma cumulativo in psicoanalisi

G. Raniolo

13.00 – 13.30

Discussione

13.30 – 14.30

Lunch

II SESSIONE

Moderatori: *G. Fichera – A. Petralia*

14.30 – 15.30

Il PTSD

R. Zoccali

15.30 – 16.30

Trauma e disturbi di personalità

D. La Barbera

16.30 – 17.00

Discussione

17.00 – 18.00

Questionario ECM

18.00 – 18.30

Chiusura lavori